



Starfsemi á árinu 2023

Fjöldi sjóðfélaga **186.351**

Sjóðfélagar á lífeyri í árslok **24.222**

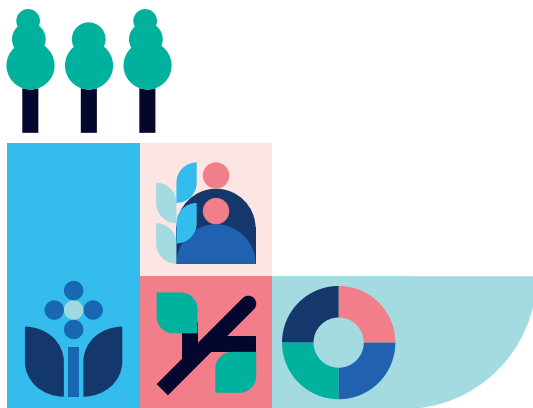
Lífeyrisgreiðslur **34,5 milljarðar**

Nafnávöxtun sameignardeildar **8,6%**

Raunávöxtun sameignardeildar **0,5%**

10 ára árleg raunávöxtun sameignardeildar **4,8%**

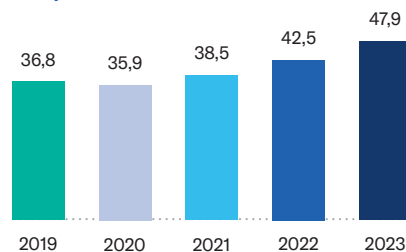
LV móttækur iðgjöld, ávaxtar þau og greiðir út lífeyri. Sjóðurinn ávaxtar fimm eignasöfn, eitt fyrir sameignardeild og fjögur fyrir séreign.



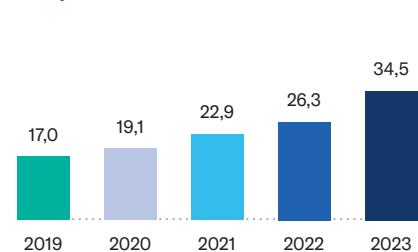
Iðgjöld og lífeyrir

Greiðslur til sjóðsins hækkuðu um 12,7% og lífeyrisgreiðslur jukust um 30,8%.

Iðgjöld til sameignar- og séreignardeildar í milljörðum króna



Lífeyrir úr sameignar- og séreignardeild í milljörðum króna

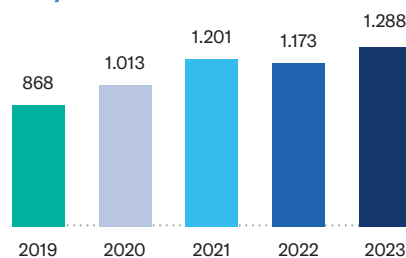


Kennitölur	2023	2022
Nafnávöxtun sameignardeildar	8,6%	-3,6%
Raunávöxtun sameignardeildar	0,5%	-11,9%
Nafnávöxtun Verðbréfaeildar	8,6%	-3,6%
Nafnávöxtun Ævileiðar I	7,2%	-7,9%
Nafnávöxtun Ævileiðar II	6,0%	-5,1%
Nafnávöxtun Ævileiðar III	6,0%	1,3%
Rekstrarkostnaður sem % af eignum	0,14%	0,13%
Lífeyrir sem % af iðgjöldum	74,7%	64,0%
Fjöldi greiðandi sjóðfélaga	49.941	48.866
Fjöldi á lífeyri í árslok	24.222	22.115
Stöðugildi	57,6	54,2

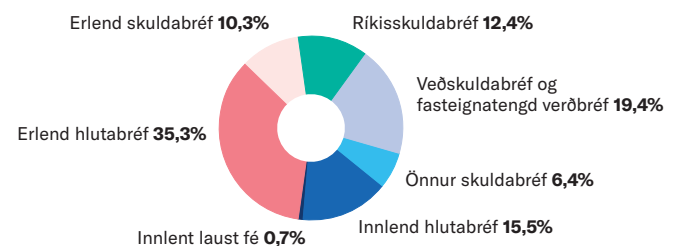
Eignir

Sameignardeild er stærsta eignasafn LV. Eignir deildarinnar standa undir greiðslum vegna ævilangs lífeyris og áfallalífeyris. Heildareignir sameignardeildar og séreignardeilda námu 1.288 milljörðum króna í árslok 2023, samanborið við 1.173 milljarða árið áður.

Heildareignir samtals í milljörðum króna



Eignasafn sameignardeildar í árslok



Stjórn

- Stefán Sveinbjörnsson, formaður
- Jón Ólafur Halldórsson, varaformaður
- Árni Stefánsson
- Bjarni Þór Sigurðsson
- Guðrún Ragna Garðarsdóttir
- Helga Ingólfssdóttir
- Sigrún Helgadóttir
- Sunna Jóhannsdóttir

Framkvæmdastjóri

Guðmundur Þ. Þórhallsson

Kynntu þér árs- og sjálfbærnisráslu LV 2023

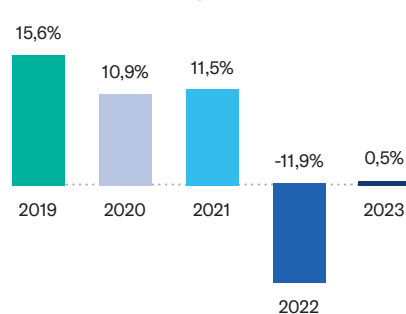
[Smelltu hér](#)

Ávöxtun sameignardeildar og tryggingafræðileg staða

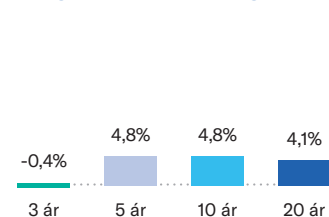
Þrátt fyrir talsvert betri afkomu en árið áður reyndist árið 2023 krefjandi á eignumörkuðum en markaðir réttu þó úr sér undir lok árs. Hrein nafnávöxtun sameignardeildar hefur verið jákvæð undanfarnin tíu ár að undanskildu árinu 2022 og voru árin 2019 og 2021 ein þau bestu í sögu sjóðsins.

Tryggingafræðileg staða sameignardeildar var -6,8% í árslok 2023 samanborið við -5,6% árið áður. Breytingarnar skýrast einkum af hárrí verðbólgu á árinu sem dró niður raunávöxtun sjóðsins á tímabilinu auk þess að hækka lífeyrisskuldbindingar sjóðsins sem eru verðtryggðar.

Raunávöxtun sameignardeildar



Árleg raunávöxtun sameignardeildar



Samþykktarbreytingar – aðlögun sameignardeildar að hækkanði lífaldri og þróun lífeyrisréttinda

Í byrjun árs 2023 tóku gildi umfangsmiklar breytingar á samþykktum LV. Veigamikill þáttur þeirra lýtur að því að laga réttindakerfi sameignardeildar að hækkanði lífaldri sjóðfélaga og nýjum viðmiðum við mat á lífaldri. Þá voru gerðar ákveðnar breytingar sem auka sveigjanleika við starfslok og styrkja makalífeyri og framreikningsrétt vegna örorku, auk nokkurra smærri breytinga. Sjá m.a. umfjöllun í kafla II um lífeyrisafurðir í árs- og sjálfbærnisráslu og í kynningargögnum fyrir ársfund LV 2022 á vef sjóðsins.

Lífeyrissjóður verzlunarmanna

live.is